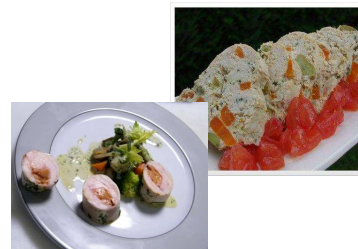


# CONNAISSANCE ET CUISINE DES VOLAILLES



## **Conditions d'admission (liées à la constitution des groupes de niveaux):**

- Montant total de l'inscription (75,60€) ou exonération si Onem, CPAS,...
- Examen d'admission portant sur des compétences pratiques en cuisine et/ou titre dans la restauration.

## **Organisation pratique:**

- Horaire des cours : voir annexe.(1 année d'études)
- Matériel personnel à acquérir selon la demande du professeur.
- Obligation du port d'une tenue vestimentaire adéquate (coiffe, tablier ou tenue de cuisinier).
- Marchandises fournies par l'institution et remboursement (voir séance d'infos)
- Local difficilement accessible aux personnes à mobilité réduite.

## **Objectifs:**

Rendre les étudiants capables d'identifier et d'appliquer de manière autonome des techniques élaborées et originales de préparation, de cuisson et de présentation de mets à base de volailles.  
Ce module est susceptible d'être organisé en parallèle avec un restaurant didactique.

## **Contenu proposé:**

### Technologie du métier: cuisine

- Identification des principales techniques de conservation, de stockage et de cuisson.
- Classement et identification des volailles selon la réglementation européenne et nationale (label,...), le coût à l'achat,...
- Sélection des volailles selon leur présentation commerciale, l'étiquetage,...

### Pratique professionnelle:

- Préparation de différentes volailles en appliquant les principaux modes de cuisson.
- Réalisation de farces, mousses, terrines, foies gras, chaud-froid,...
- Etude des possibilités d'accompagnements originaux des mets élaborés.

## **Titre délivré:**

Obtention d'une attestation de réussite dans la spécialité. (Enseignement Secondaire Supérieur)

*Demandez également nos publicités à propos de nos autres spécialisations en cuisine.*

### **POUR TOUT CONTACT**

Institut Provincial des Arts et Métiers du Centre

Site de Binche

Rue des Archers,12

7130 Binche

Tél.: 064/31.02.47. - Fax: 064/31.02.41.

E-mail: BinchePS.Secretariat@hainaut.be

Site internet: www.jetudie.be/ipeps-bcm